

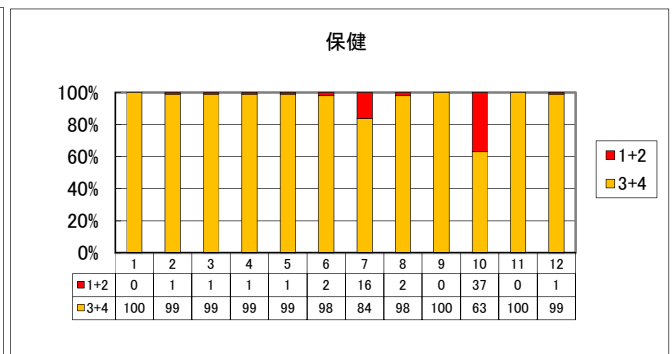
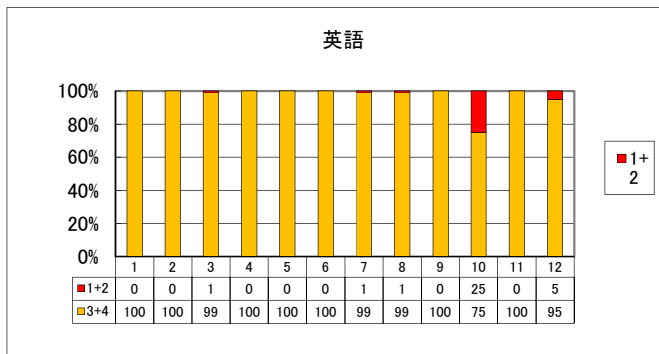
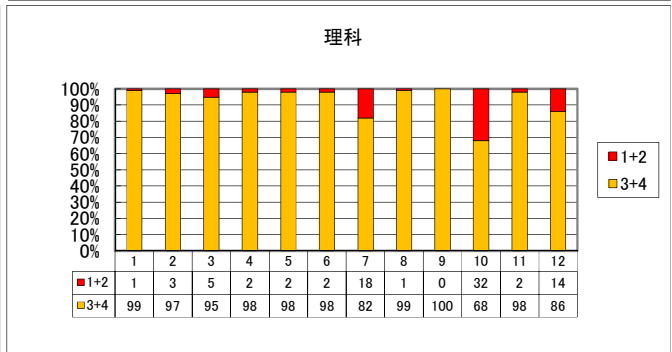
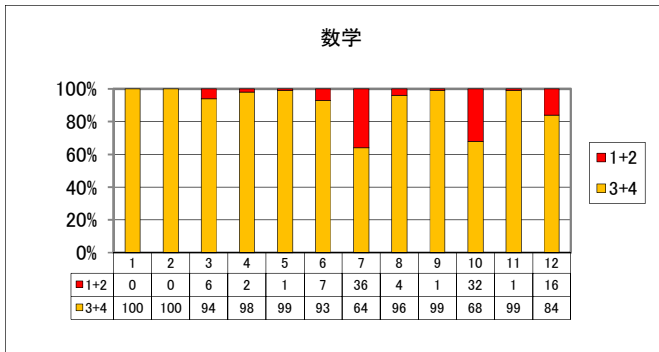
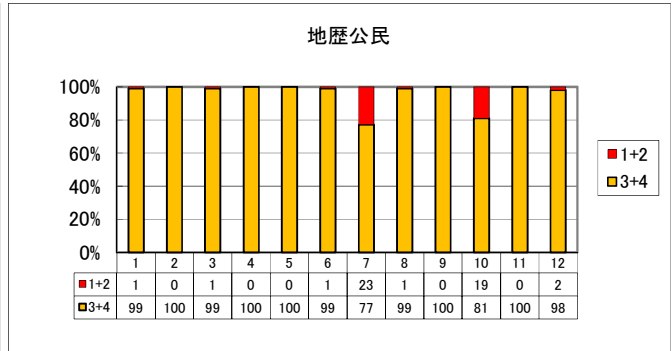
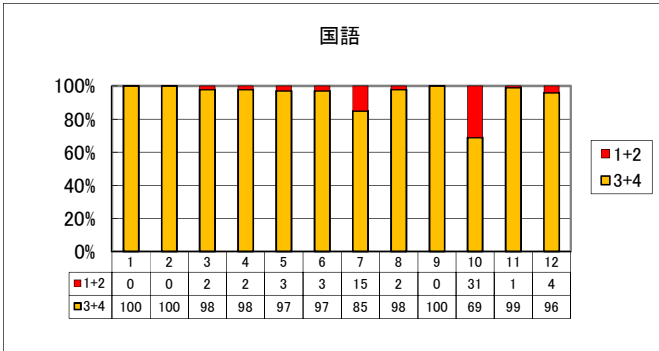
令和5年度 生徒による授業評価 No.2

～評価グラフ～

評価1+2 (棒グラフ上) : 1...まったくあてはまらない 2...あまりあてはまらない
 評価4+3 (棒グラフ下) : 3...ややあてはまる 4...よくあてはまる

令和5年12月実施

<一般教科>



<実技教科>

