

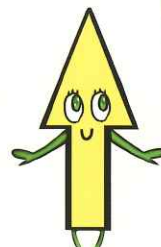
令和5年度

学校案内

もっとすごい
自分に出会える



三沢高校マスコットキャラクター
「モッピー」



三沢高校マスコットキャラクター
「UPっぷ」

夢
を見つけて
かなえる
ために
三沢高校は動いていきます

青森県立三沢高等学校

<http://www.misawa-h.asn.ed.jp>

青森県立三沢高等学校

学校沿革

- 昭和27年6月1日 青森県立三本木高等学校大三沢分校(定時制の課程)設置
- 昭和29年4月1日 青森県大三沢高等学校開校
- 昭和32年3月23日 青森県立大三沢高等学校設置
- 昭和43年4月1日 青森県立三沢高等学校に校名変更
- 昭和44年8月 第51回全国高等学校野球選手権大会準優勝
- 昭和45年4月1日 全日制課程に衛生看護科を置く
- 平成5年4月1日 全日制課程に英語科を置く
- 平成16年3月 衛生看護科閉科
- 平成26年10月11日 創立60周年記念式典挙行
- 令和3年3月 英語科閉科
- 令和5年1月31日 管理・教室棟改築工事竣工

教育目標

- ◆自主・自律の精神を涵養し、自らの将来を切り拓くことができる生徒の育成
- ◆自他を敬愛し、社会的規範を身に付け、多様な人々と協働できる生徒の育成
- ◆郷土の文化や伝統を育み、心身ともに健全である生徒の育成

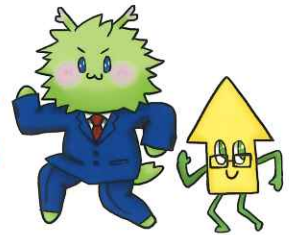
校章の由来



本校定時制第一回卒業生、佐藤三郎氏のデザインによるもので、桜の花びら3枚をモチーフとし、満開の桜の中の校舎をイメージしたものです。



三沢高等学校がめざすもの 社会的・職業的な自立 (10年後の自分)



知の支援

心の支援

夢の支援



ものごとを深く
探究する
主体的思考力

疑問や課題を
多面的・客観的に捉え、
解決に取り組む力。

自他を理解し、
協調性を発揮する
コミュニケーション力

自分の意見を伝え、
相手の意見に耳を傾け、
立場の違いを理解しながら
望ましい人間関係を築く力。

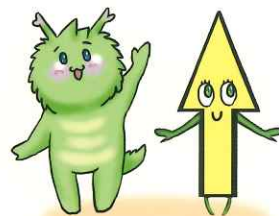
自分を知り
将来を見通す
自分デザイン力

自分の資質、能力を高め、
自己実現のために
将来を構想する力。



多様で変化の激しい社会の中で主体的に切り拓いていく「力」の育成

もっとすごい自分になるための モスプロジェクトとは？



「学びのチャレンジ」「成長へのチャレンジ」「将来へのチャレンジ」を通して「気づく」「考える」「経験する」「身につける」という4つの能力を身につけ、グローバルな社会で活躍できる人物を目指すプロジェクトです。



学びの チャレンジ

生徒が主体的に考え、作業を通して理解を深める授業を行います。

グループ学習や発表活動を中心とした授業を行います。
将来学びたい学問を見つけよう！

成長への チャレンジ

望ましい人間関係を作りながら、リーダーとなることを目指します。

ボランティア活動をさらに充実させ、チームワーク力を高めます。

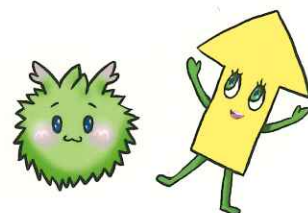
将来への チャレンジ

校内外の人々と交流・協働しながら将来の自分の役割を見つけます。

モスプロジェクトでは、課題解決の手だてを学びます。
世代を越えた交流を推進します。

ループリックの活用

三沢高校生が身に付ける3つの力を、9つの観点に分けて、自己分析し、達成度を確認しながら成長を促していきます。
また同時に、「学びに向かう姿勢」についても確認します。



主体的思考力

- 傾聴する**
他人の意見を謙虚に聞く。
- 情報を得る**
様々な情報を収集する。
- 分析する**
物事を客観的に捉え、共通点や相違点を発見する。

コミュニケーション力

- 表現する**
自分の考えを、わかりやすく具体的に伝える。
- 共感する**
自分とは違う意見に対しても理解を示し、尊重する。
- 協働する**
一つの目標・目的に向かって、他者と共に取り組む。

自分デザイン力

- 理解する**
現在の自分の性格・特性を的確に把握している。(自分の行動を振り返る)
- 自律する**
自分の感情・行動を自制する。
- 創造する**
自分のあるべき姿を、建設的・発展的に創造する。



沢高タイムの実施



沢高タイムとは!

生徒の読解力養成のため設置した取り組みです。

読解力とは

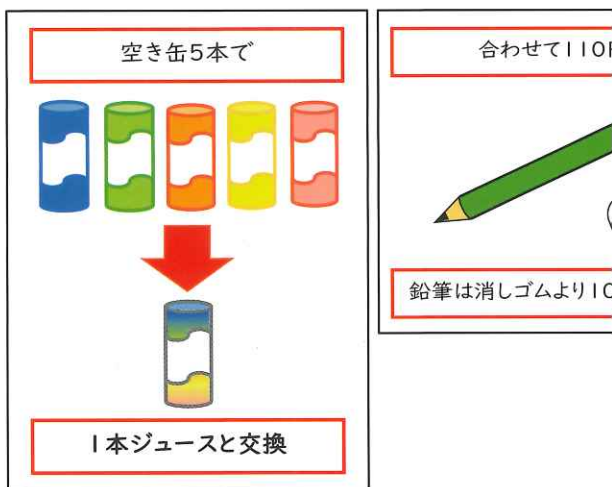
- ①文や図表、正しく理解できる力
- ②得た情報について熟考できる力
- ③自分の意見を論じられる力

例題

思考力・発想力や応用力を鍛えよう

No.1 : ジュースの空き缶5本で1本ジュースがもらえる店があります。いま、あなたの手元にはジュースが200本あります。あなたは何本のジュースが飲めますか？

No.2 : 鉛筆と消しゴムは合わせて110円です。鉛筆は消しゴムより100円高いです。消しゴムは何円でしょう。



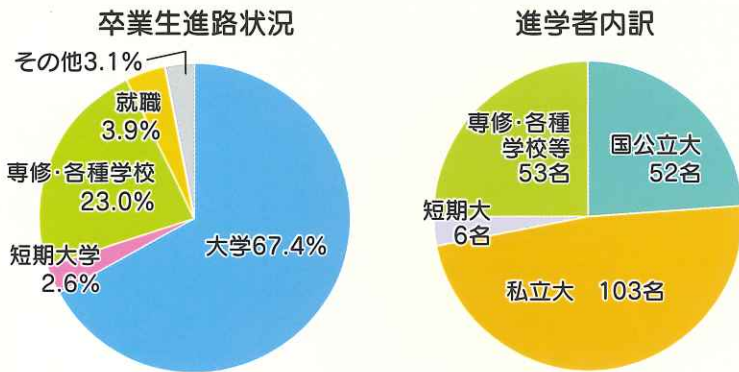
教育課程

(令和5年度入学生教育課程)

単位	1	2	3	4	5	6	7	8	9	10	11	12	13	14	15	16	17	18	19	20	21	22	23	24	25	26	27	28	29	30
1学年	共通	現代の国語	言語文化	歴史総合	数学 I	数学 A	化学基礎	生物基礎	体育	保健	音楽 I・美術 I	書道 I	英語コミュニケーション I	論理・表現 I	家庭基礎															
2学年	文型	論理国語	文学国語	古典探究	地理総合	世界史探究 日本史探究	公共	数学 II	数学 B	数学 C	地学基礎	体育	保健	英語コミュニケーション II	論理・表現 II															
	理型	論理国語	文学国語	古典探究	地理総合	公共	数学 II	数学 B	数学 C	物理基礎	生物	化学	体育	保健	英語コミュニケーション II															
3学年	文型	論理国語	文学国語	古典探究	世界史探究 日本史探究	政治・経済	数学 B	数学 C	数学探究 B	生物探究	地学探究	体育	英語コミュニケーション III																	

進学・就職状況

令和4年度卒業生進路状況



主な大学進学先

●国公立大学 (合格者数)

北見工業大(1)、北海道教育大旭川校(1)、北海道教育大函館校(4)、弘前大学(16)、岩手大(3)、福島大(1)、筑波大(1)、茨城大(2)、宇都宮大(2)、釧路公立大(1)、公立はこだて未来大学(1)、公立千歳科学技術大(1)、青森県立保健大(4)、青森公立大(9)、秋田公立美術大(1)、宮城大(1)、福島県立医科大(1)、群馬県立女子大(1)、長野県立大(1)

●私立大学 (進学者数)

旭川大(1)、札幌学院大(1)、北海道医療大(1)、北海道科学大(2)、北海道文教大(1)、北海道情報大(1)、日本医療大(2)、青森大(1)、八戸学院大(2)、八戸工業大(4)、青森中央学院大(5)、盛岡大(4)、仙台大(2)、東北学院大(8)、東北工業大(5)、宮城学院女子大(1)、東北福祉大(2)、尚絅学院大(2)、東北文化学園大(3)、東北芸術工科大(1)、東北文教大(1)、流通経済大(2)、足利大(1)、国際医療福祉大(1)、上武大(1)、跡見学園女子大(1)、埼玉工業大(2)、城西大(1)、東京国際大(1)、神田外語大(2)、淑徳大(1)、城西国際大(1)、千葉工業大(2)、千葉商科大学(1)、千葉科学大(1)、帝京平成大(1)、東京情報大(1)、文京学院大(1)、北里大(1)、杏林大(2)、工学院大(1)、国士舘大(1)、産業能率大(1)、創価大(1)、拓殖大(2)、多摩大(1)、玉川大(1)、帝京大(1)、東海大(2)、東京工科大(1)、東洋大(2)、日本大(2)、日本社会事業大(1)、武蔵大(1)、東京純心大(1)、学習院女子大(1)、東京保健医療専門職大(1)、神奈川大(4)、神奈川工科大(1)、鎌倉女子大(1)、関東学院大(1)、天理大(1)

●公立短期大学 (合格者数)

岩手県立大学宮古短期大学(3)、岩手県立大学盛岡短期大学(1)

主な就職先

(県内) 日本原燃株式会社(1)、青森リース株式会社(1)

(県外) I・J・S

(公務員・自衛隊)

航空自衛隊一般曹候補生(6)

卒業生の声



坂岡 華

筑波大学
社会・国際学群 国際総合学類

私が志望大学に合格したとき、多くの先生方から「ここから本番だよ」と声を掛けていただきました。実際、大学生活が始まると、その言葉が本当だったということに気づきました。将来の夢のために講義の予習、復習や課題、海外でボランティア活動を行うという大学生活は非常に忙しく、大変なことが多いです。しかし、私は自分と同じ目標を掲げて日々努力している友人を見て自分も頑張ろうと自身を奮い立たせることができています。そのような友人に出会えたのは、高校時代、受験勉強を頑張ったこと、それを大きく支えてくれた先生のお陰だと心から感じています。後輩の皆さんも三沢高校での努力を将来に繋げてほしいと思います。



齋藤 快

宇都宮大学
地域デザイン科学部 コミュニティデザイン学科

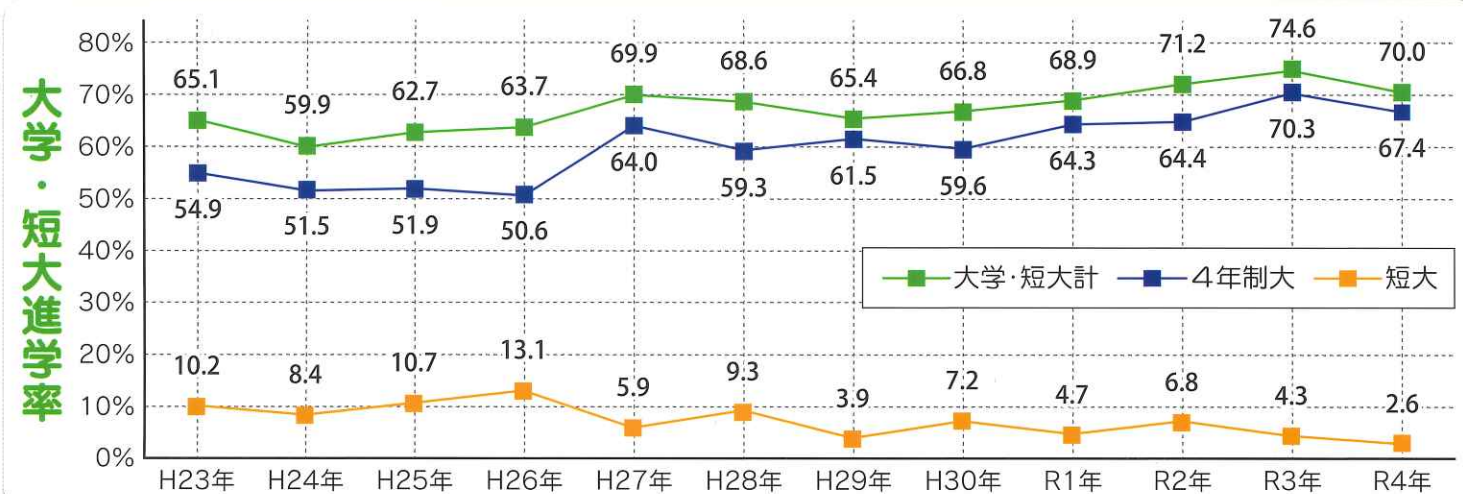
もし今過去に戻れと言われたら、高1に戻ります。やり直したいくらいに充実した3年間を過ごしました。三沢高での生活はとても楽しく、部活動でも沢山の仲間ができました。しかし、楽しいだけでなく、勉強や進路に向き合う大変な時期もありました。そんな時に、友達や先生の協力で乗り越えることができました。友達は良きライバル、良き相談相手です。先生は勉強の助言や進路に関するさまざまなイベントを紹介してくれます。そんな素晴らしい仲間が沢間で待っていますよ！



中野 喜馨

福島大学
人文社会学部 人間発達文化学類人文科学コース

高校生活を振り返ると、思い出すのは楽しくて嬉しい思い出ばかりです。三沢高校で私は、たくさんの優しい方々と出会えました。大変なことがあるときには、友達と励まし合って乗り切ることができます。困ったことがあるときには、先生方が支援してくださいます。また、三沢高校は授業や模試、講習だけでなく、モスプロや行事にも力を入れています。私はモスプロを通じて、やってみたいことを見つけられました。皆さんが高校を卒業するときに、ここに来て良かったと思えるような出会いや出来事があることを願っています。



スクールライフ



前期

4

April

入学式・始業式
対面式

5

May

春季大会

6

June

高校総体・中間考査
体育祭

7

July

文化祭

8

August

球技大会

9

September

期末考査



後期

10

October

高校総合文化祭

11

November

中間考査

12

December

修学旅行

1

January

スキー教室
(1・2年)

2

February

期末考査

3

March

卒業式・修了式
離任式



学食

学食は**240名収容**の大スペース。
テイクアウトにも対応しています。

MENU
日替わり
ラーメン
みそラーメン
カレーライス
カツカレー
かつ丼



三沢高校の学食は「障害者地域生活支援センターぴあ(NPO法人)」が運営しています。安くて、おいしいメニューが沢山あります。ぴあ直営のブレッドスタジオ HONOKA のパンも販売しています。

部活動

運動部

- 弓道部
- 剣道部
- ホッケー部
- ソフトテニス部
- ソフトボール部※1
- 硬式野球部
- 卓球部
- 陸上競技部
- バスケットボール部
- サッカー部
- バレーボール部
- バドミントン部

※1 女子のみ入部できます



文化部

- 美術部
- 放送部
- 華道部
- 吹奏楽部
- 家庭科部
- 写真部
- 文芸・英語部
- ボランティア部
- 自然科学愛好会
- 書道愛好会



気づく 考える 経験する 身につける
もっとすごい自分に出会える。



この印刷物は1,300部作成し、印刷経費は1部あたり71.5円です。



〒033-0037 青森県三沢市松園町一丁目一番地
 TEL.0176-53-2168 FAX.0176-53-2169

交通アクセス
 三沢駅から バス10分
 徒歩20分